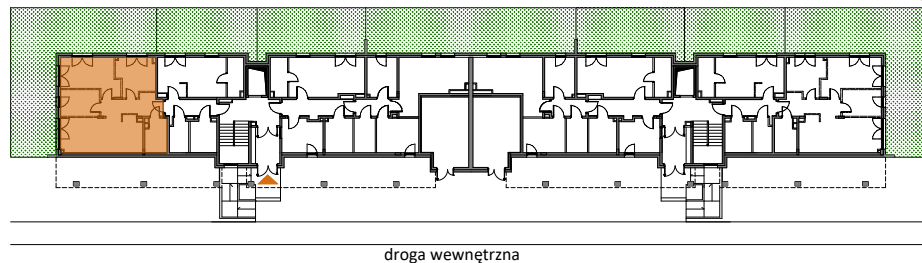


Prima

APARTAMENTY INWESTYCYJNE
WARSZAWA

(OPACZ-KOLONIA, UL. STANISŁAWA BODYCHA 25)

Rzut kondygnacji +1



JW JACEK BUDOWNICTWO sp. z o.o.
Ul. Myśliborska 20/U.2
03-185 Warszawa
tel. 796-958-843
e-mail: sprzedaz@primaopacz.pl

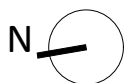
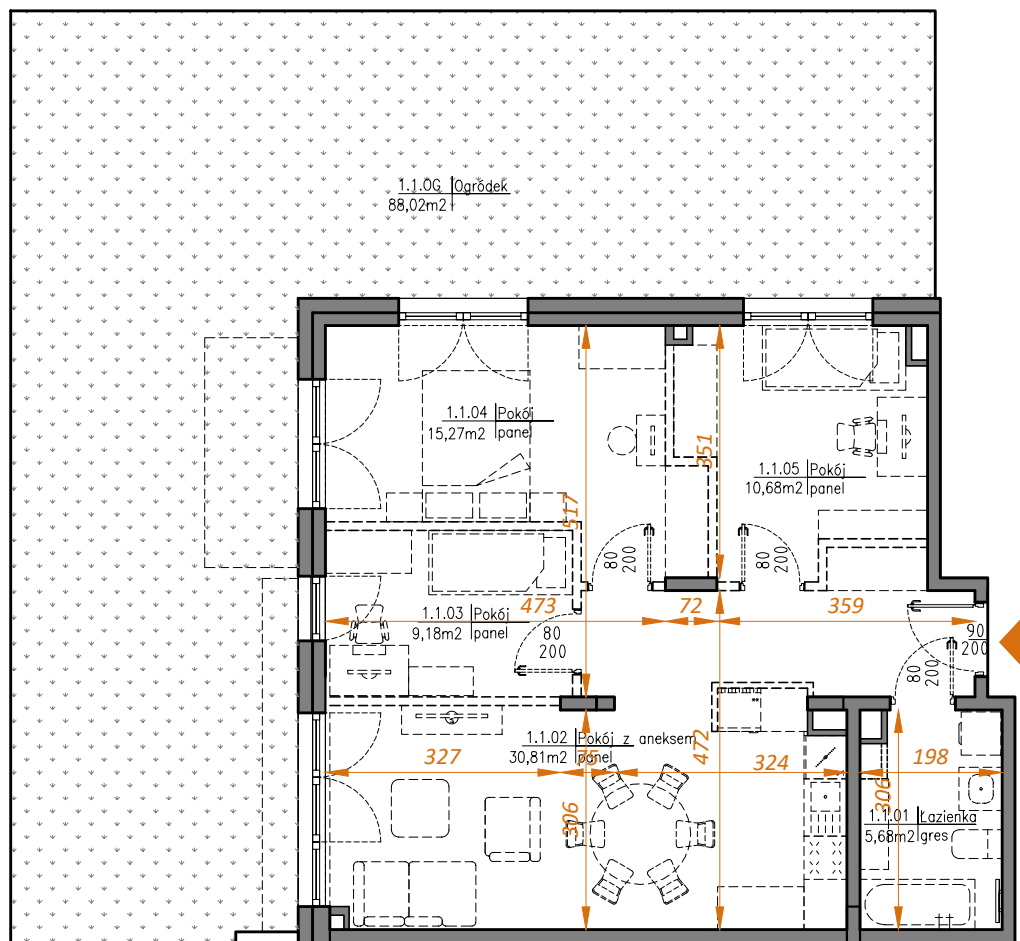
Lokal nr 1

Powierzchnia użytkowa lokalu:

71,62m²

Powierzchnia sugerowanych pomieszczeń:

1.1.01 Łazienka	5,68
1.1.02 Pokój z aneksem	30,81
1.1.03 Pokój	9,18
1.1.04 Pokój	15,27
1.1.05 Pokój	10,68
1.1.OG Ogródek	88,02



- Sugerowana trasa ścian działowych oraz układu wyposażenia
- Wybudowane ściany działowe
- Ściany konstrukcyjne i obudowy pionów instalacyjnych- niedemontowalne

Sugerowane ściany działowe wskazane na kartach lokali nie są w standardzie wykończenia lokalu. Powierzchnia użytkowa sprzedaży policzona wg normy PN-ISO9836:2022-07 po obrysie wykończonych (tynkowanych) ścian międzylokalowych, pomniejszona o powierzchnię zajmowaną w obrębie lokalu przez ściany działowe wybudowane oraz elementy konstrukcyjne i obudowy pionów instalacyjnych. Instalacja wodna i kanalizacyjna zakończona korkami, nie schowana w ścianach. Rozprowadzenie instalacji pod przybory w gestii Nabywcy. Drzwi wewnętrzne, biały montaż oraz meble i osprzęt elektryczny nie stanowią elementu wyposażenia lokalu, przedstawiona aranżacja lokalu jest przykładowa. Deweloper zastrzega sobie możliwość wprowadzenia koniecznych zmian w dalszym etapie realizacji inwestycji.