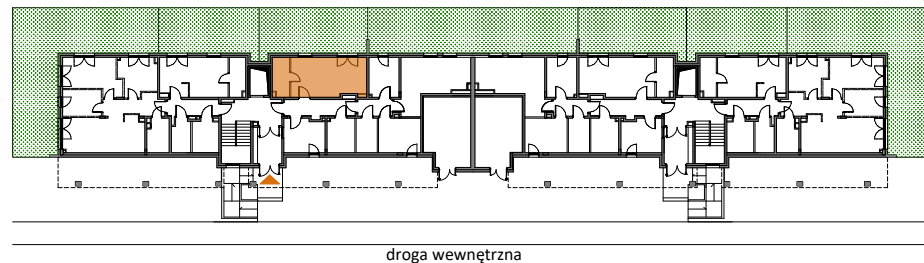


Prima

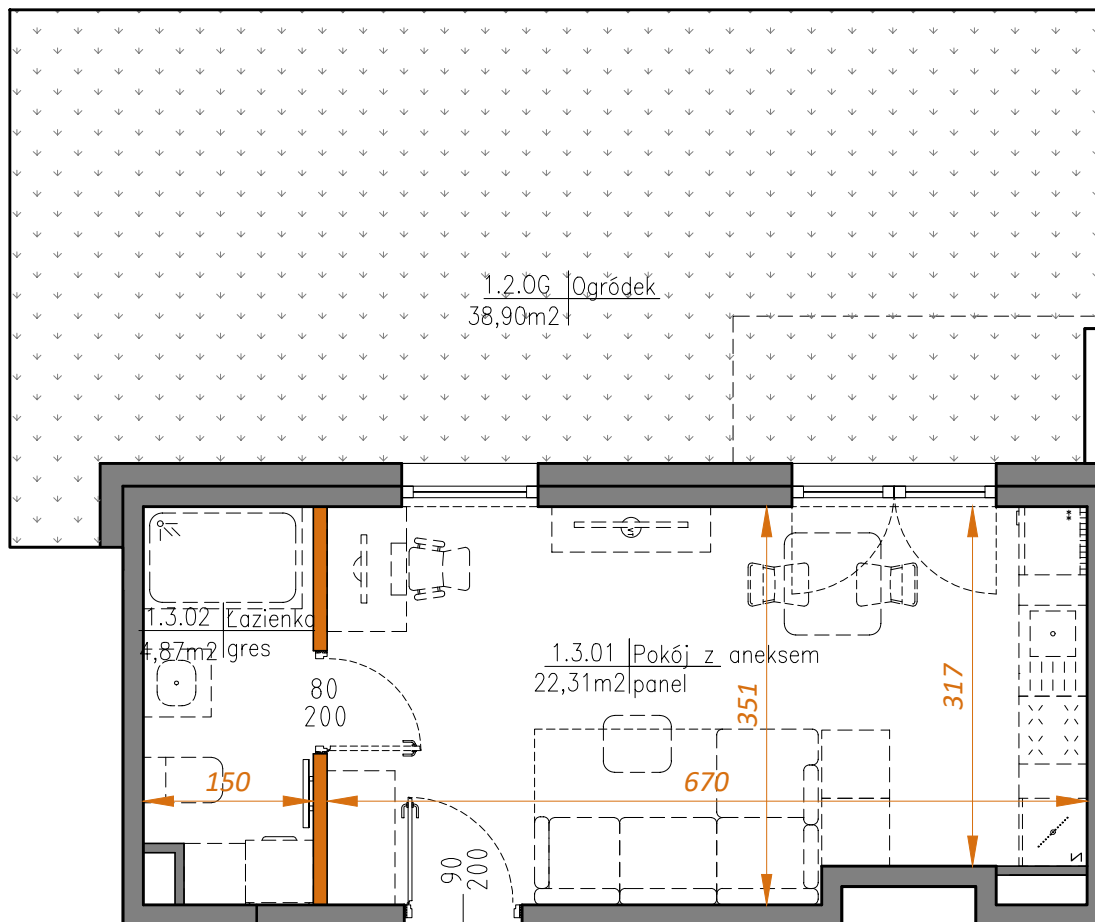
APARTAMENTY INWESTYCYJNE
WARSZAWA

(OPACZ-KOLONIA, UL. STANISŁAWA BODYCHA 25)

Rzut kondygnacji +1



droga wewnętrzna



JW JACEK BUDOWNICTWO sp. z o.o.

Ul. Myśliborska 20/U.2

03-185 Warszawa

tel. 796-958-843

e-mail: sprzedaz@primaopacz.pl

Lokal nr 3

Powierzchnia użytkowa lokalu:

27,18m²

Powierzchnia sugerowanych pomieszczeń:

1.2.01 Pokój z aneksem	22,31
1.2.02 łazienka	4,87
1.2.0G Ogródek	38,90



--- Sugerowana trasa ścian działowych
oraz układu wyposażenia

■ Wybudowane ściany działowe

■ Ściany konstrukcyjne i obudowy pionów
instalacyjnych- niedemontowalne

Sugerowane ściany działowe wskazane na kartach lokali nie są w standardzie wykończenia lokalu.

Powierzchnia użytkowa sprzedaży policzona wg normy PN-ISO9836:2022-07 po obrysie wykończonych (tynkowanych) ścian międzylokalowych, pomniejszona o powierzchnię zajmowaną w obrębie lokalu przez ściany działowe wybudowane oraz elementy konstrukcyjne i obudowy pionów instalacyjnych.

Instalacja wodna i kanalizacyjna zakończona korkami, nie schowana w ścianach. Rozprowadzenie instalacji pod przybory w gestii Nabywcy. Drzwi wewnętrzne, biały montaż oraz meble i osprzęt elektryczny nie stanowią elementu wyposażenia lokalu, przedstawiona aranżacja lokalu jest przykładowa. Deweloper zastrzega sobie możliwość wprowadzenia koniecznych zmian w dalszym etapie realizacji inwestycji.