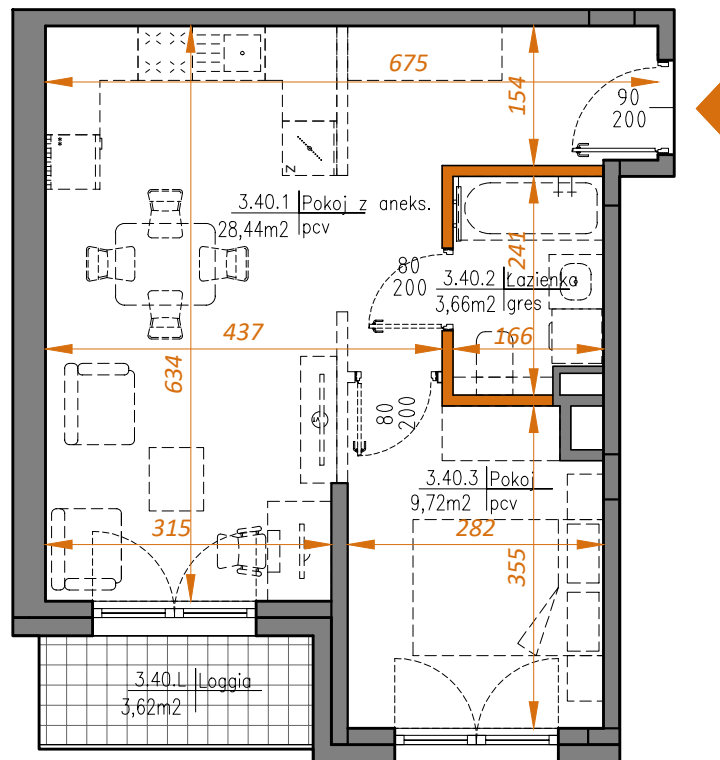
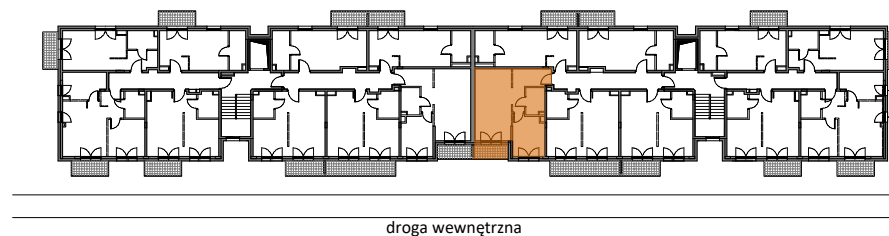


Prima

APARTAMENTY INWESTYCYJNE
WARSZAWA

(OPACZ-KOLONIA, UL. STANISŁAWA BODYCHA 25)

Rzut kondygnacji +3



JW JACEK BUDOWNICTWO sp. z o.o.
Ul. Myśliborska 20/U.2
03-185 Warszawa
tel. 796-958-843
e-mail: sprzedaz@primaopacz.pl

Lokal nr 40

Powierzchnia użytkowa lokalu:

41,82m²

Powierzchnia sugerowanych pomieszczeń:

| | |
|------------------------|-------|
| 3.40.1 Pokój z aneksem | 28,44 |
| 3.40.2 łazienka | 3,66 |
| 3.40.3 Pokój | 9,72 |
| 3.40.L Loggia | 3,62 |



--- Sugerowana trasa ścian działowych
oraz układu wyposażenia

■ Wybudowane ściany działowe

■ Ściany konstrukcyjne i obudowy pionów
instalacyjnych- niedemontowalne

Sugerowane ściany działowe wskazane na kartach lokali nie są w standardzie wykończenia lokalu. Powierzchnia użytkowa sprzedaży policzona wg normy PN-ISO9836:2022-07 po obrysie wykończonych (tynkowanych) ścian międzylokalowych, pomniejszona o powierzchnię zajmowaną w obrębie lokalu przez ściany działowe wybudowane oraz elementy konstrukcyjne i obudowy pionów instalacyjnych. Instalacja wodna i kanalizacyjna zakończona korkami, nie schowana w ścianach. Rozprowadzenie instalacji pod przybory w gestii Nabywcy. Drzwi wewnętrzne, biały montaż oraz meble i osprzęt elektryczny nie stanowią elementu wyposażenia lokalu, przedstawiona aranżacja lokalu jest przykładowa. Deweloper zastrzega sobie możliwość wprowadzenia koniecznych zmian w dalszym etapie realizacji inwestycji.